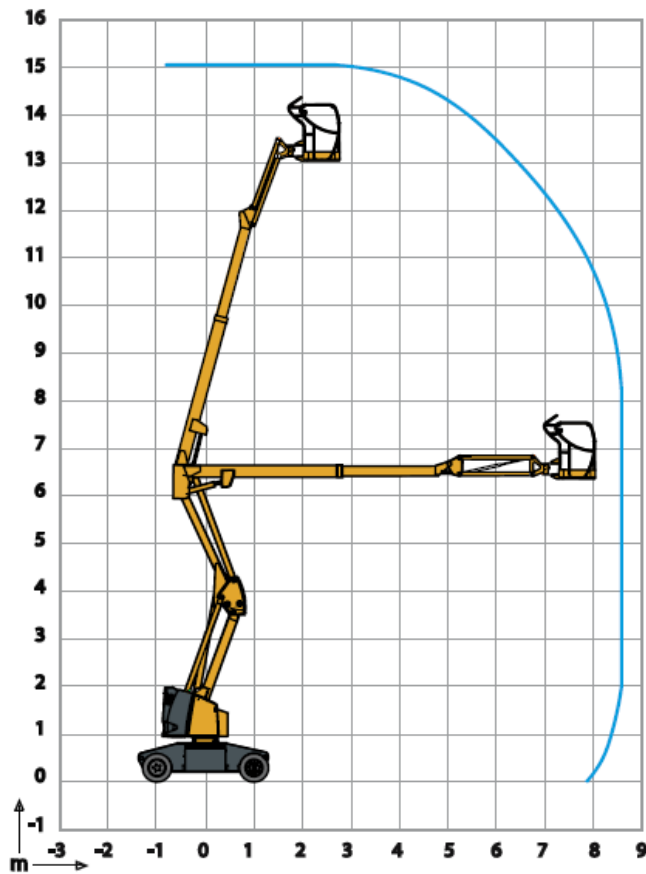




## Nacelle articulée électrique de 15 mètres



# NACEL+

### Caractéristiques techniques :

Hauteur de travail : ..... 15,00 m  
Hauteur de plate-forme : ..... 13,00 m  
Déport maxi : ..... 8,50 m  
CACES : ..... 3B

### Dimensions de transport :

Longueur : ..... 6,60 m  
Largeur : ..... 1,50 m  
Hauteur : ..... 2,00 m  
Poids : ..... 7,30 t

### Dimensions du panier :

Longueur : ..... 1,20 m  
Largeur : ..... 0,80 m  
Capacité dans le panier : ..... 230 kg  
(Données Haulotte).

